

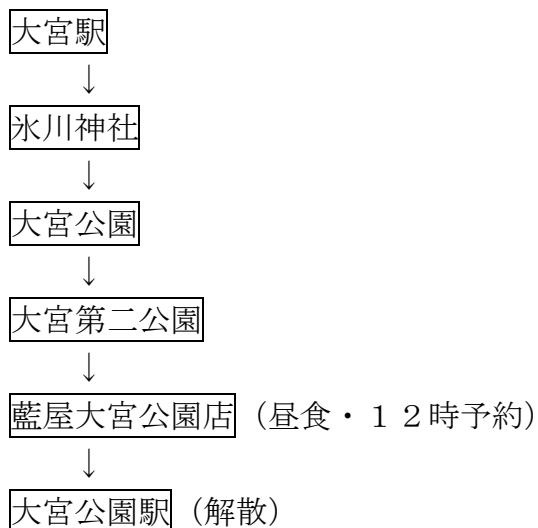
第8回ぶらり散歩

大宮公園 梅まつり 散策

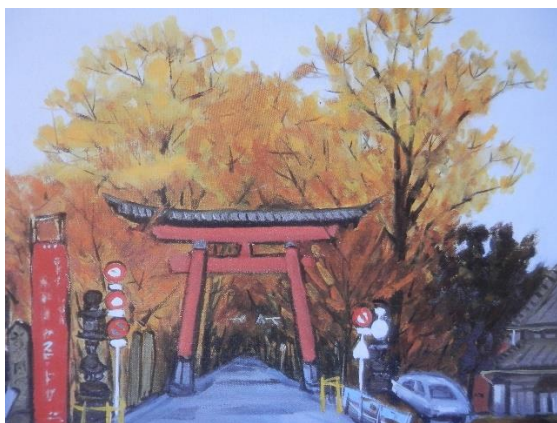
日 時 2018年3月2日(木)
集合場所 大宮駅 豆の木
集合時間 10時

大宮第二公園の梅林は、約0.5haの広さがあり、紅梅150本、白梅350本、枝垂れ梅20本が植えられています。3月中旬まで梅の花を楽しむことができます。梅まつりと同時に開催されている全国陶器市もお楽しみください。

< 行 程 >



大宮第二公園の梅林



氷川神社 一の鳥居



氷川神社 雪の神橋

(絵・秋山静子)

担当 伊藤 (090-5539-0342)
西村 (090-8336-6572)
山田 (090-4673-0912)